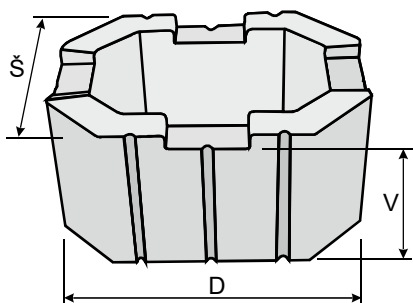


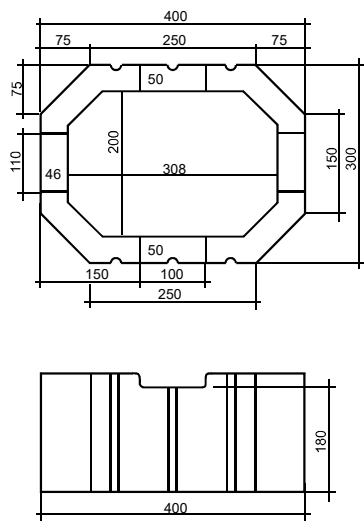
Svahová tvárnice FESTON



	rozměr v mm			spotřeba ks / m ² (bm)	paleta ks	hmotnost v kg	
	délka D	šířka Š	výška V			ks	paleta
Svahová tvárnice FESTON	400	300	180	13,88-18,5	40	20,5	820

- Prvek z vibrolisovaného přírodního či barveného betonu
- Prvek je vhodný do dělicích pásů jako květinová nádoba.
- Zpevnění svahu tvárnice jako ochrana před erozí a sesuvem půdy. Dají se různými způsoby vrstvit a překládat dle sklonu svahu.
- Po uložení se dosypávají zeminou a osazují. Rostliny pak plní roli zpevňujícího prvku.
- Při použití do opěrných zdí je nutné vypracovat statický projekt.

Technický náčrtek:



**při skládání na hloubku 40cm
spotřeba 18,5 ks / m²**

Povrchy:

- šedý přírodní beton
- barvený beton (hnědá, písková, červená)



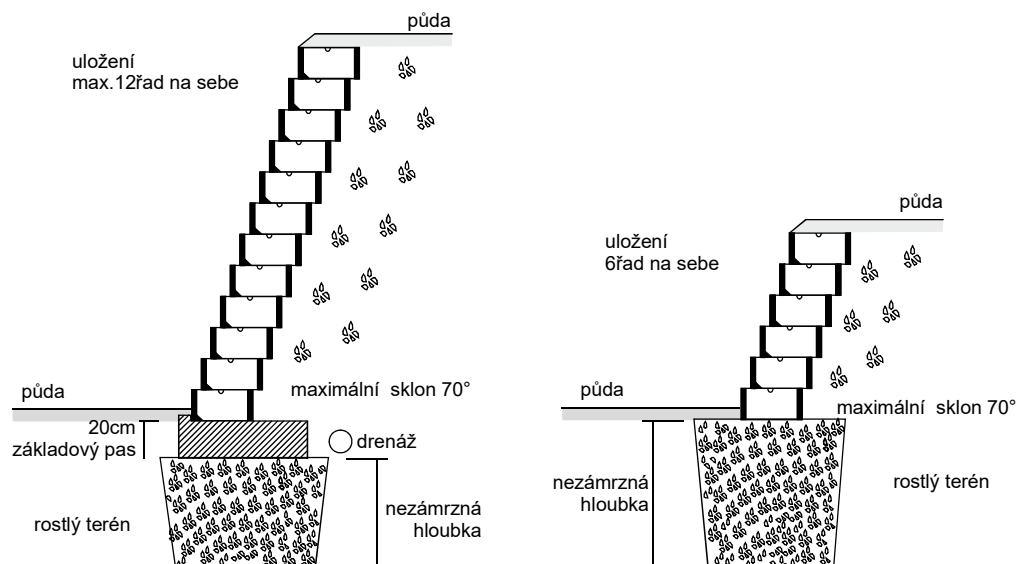
Na betonové výrobky
je poskytována
záruční lhůta 60 měsíců



Certifikace a dozorování jsou prováděny
TZÚS Praha s.p., pobočka Brno,
Autorizovanou osobou č.204

- Na výrobky bylo vydáno "Prohlášení o shodě"

Uložení:



Před samotným uložením tvárnic si nejprve připravíme podloží.

Dle typu zeminy si připravíme výkop sahající do nezámrazné hloubky. V tomto výkopu založíme štěrkopískový polštář, který zhutníme.

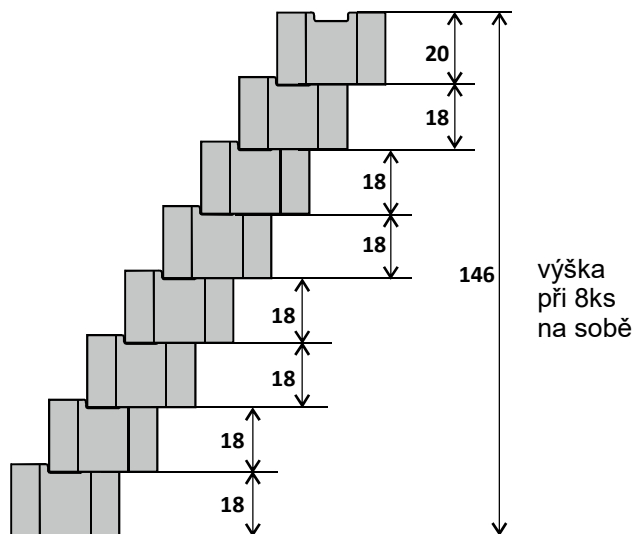
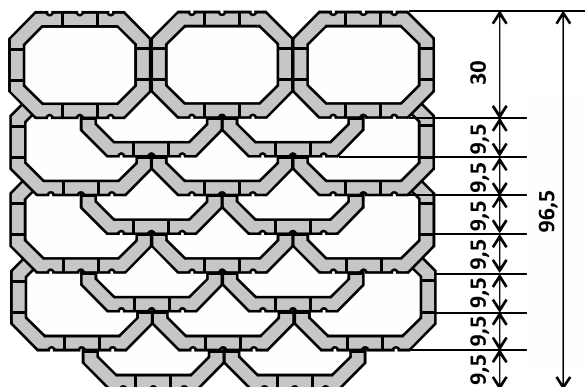
Pokud budujeme zídku o výšce do 1m, na toto zhutněné podloží ukládáme první vrstvu tvárnic a to tak, že je tato vrstva utopena 2/3 výšky pod úrovní terénu. Jednotlivé tvárnice vyplníme zeminou. Na tuto vrstvu vyplněných tvárnic klademe vrstvu druhou, následně opět vyplníme zeminou. Takto pokračujeme do uložení poslední vrstvy. Vysypané svahovky osadíme vhodnými rostlinami či bylinkami.

U zídek vyšších jak 1m do 2m je již nutné první vrstvu klást do betonového základového pasu uloženého na vyštěrkané podloží v nezámrazné hloubce. Betonový pas by měl být širší než samotná tvárnice a hluboký cca 15-30cm podle výšky zpevnění. Zajistí tak první vrstvu proti posunutí tlakem svahu. Pro odvodnění je doporučeno vložit za tento základový pas drenážní trubku.

Pro budování opěrné zídky doporučujeme vypracovat statický projekt.

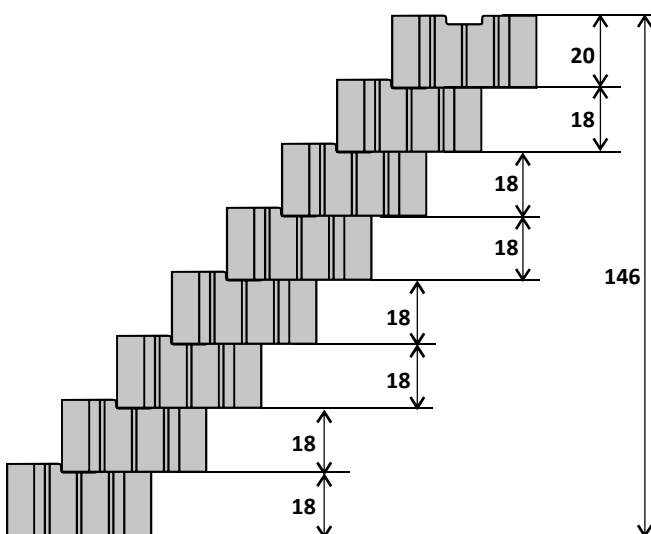
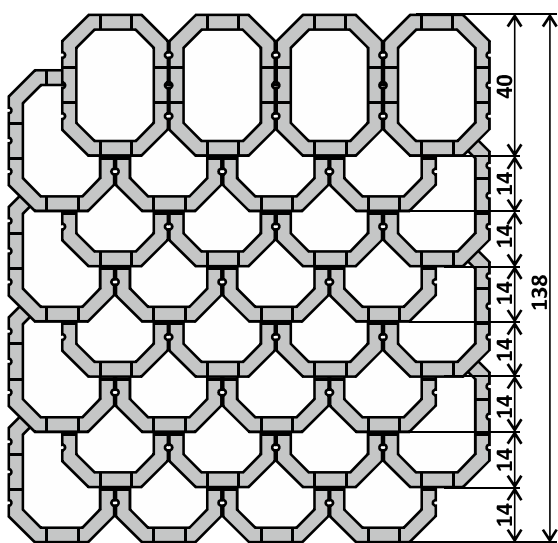
Skladba svahových tvárnic FESTON

Uložení na délku



výška
při 8ks
na sobě

Uložení na šířku



výška
při 8ks
na sobě